

# TSI

## TENUE DE SERVICE ET D'INTERVENTION

### Veste et pantalon

NF EN ISO 13688+A1:2020

ISO 11612:2015:A1,B1,C1

NF EN 15614:2007 A1



Ref veste bleu : **VEB1BL**  
Ref pantalon bleu: **PB1BL**

### CARACTÉRISTIQUES GÉNÉRALES

Bleu marine



COLORIS DE BASE

Anthracite Orange Noir Rouge Bi-color



AUTRES COLORIS SUR DEVIS ET DEMANDE

Tailles veste du 80 au 136 / Tailles pantalon du 72 au 136

Longeurs C, M, L, XL **Poid veste** : env. 0,650gr **Poids pantalon** : env. 0,600gr

**Entretien** :  **Code douanier** : 62032310

**Emballage** : individuel

### COMPOSITION DES MATIÈRES



**Tissu extérieur / Bande rouge / Renforts genoux / Passepoil**

50% Kermel®, 50% viscose FR, 260gr, structure Twill 2/1

### UTILISATION DE LA TENUE

Protection contre :

- le contact accidentel avec de petites flammes
- la chaleur radiante et convective

La tenue TSI est préconisée pour être portée pendant la lutte contre les feux d'espaces naturels

### DÉTAILS DE LA VESTE

- Fermeture du col par auto-agrippant
- Fermeture centrale par glissière et auto-agrippant
- Bande rouge 2cm avec broderie blanche «SAPEURS-POMPIERS»
- Réglage des poignets par patte de réglage et auto-agrippant
- Support auto-agrippant bande patronymique sous la bande rouge
- Support auto-agrippant de grade 50x50mm
- Support auto-agrippant écusson sur la manche gauche
- 2 poches poitrine sous rabat, ouverture par glissière avec lacets
- 2 poches basses sous rabat et ouverture par glissière avec lacets

Intérieur

- Dispositif de serrage en bas de la veste de chaque côté

### DÉTAILS PANTALON

- Ouverture par braguette et boutonnière
- Ceinture droite élastique sur les côtés avec 6 passants renforcés : 2 à l'avant, 4 à l'arrière
- Empiècement hausse dos
- Passepoil rouge pris dans les coutures de chaque côté du pantalon, passant sur la cuisse et le rabat sans interruption
- 1 poche haute type italienne de chaque côté du pantalon, fermée par glissière et recouverte d'un rabat
- 1 poche cuisse de chaque côté, avec 2 soufflets (bas et arrière), plaquée sur le devant, recouverte d'un rabat auto-agrippant
- Renfort du genou par doublement du tissu extérieur
- Bas de jambes droits ajustables par élastique bloqueur

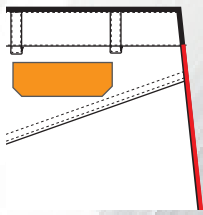
 **MARTINAS**  
Fabricant textile depuis 1987

SAPEURS-POMPIERS | SÉCURITÉ INCENDIE | ARMÉE | INDUSTRIE

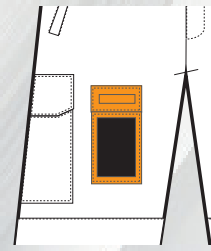
# PERSONNALISATION DE VOTRE TENUE

## OPTIONS PANTALON

Poche arrière à rabat

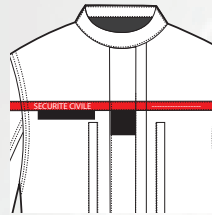


Poche cuisse ambulance

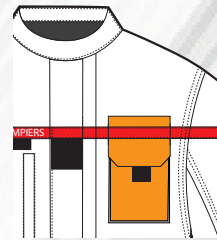


## OPTIONS VESTE

Broderie blanche + de 16 caractères



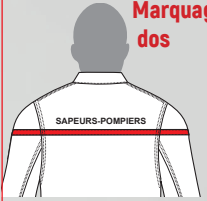
Poche radio



- Fermeture centrale : à bouton
- Elastique bas de veste
- Veste sans bande rouge
- Patte pour relever les manches

## TYPES DE MARQUAGE

Marquage dos



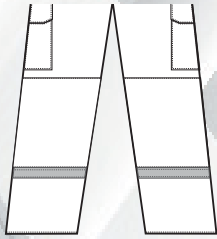
Marquage poitrine



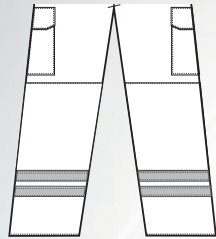
- Thermocollage
- Serigraphie
- Borderie
- Impression digitale
- Ecusson

## TYPES DE BANDES

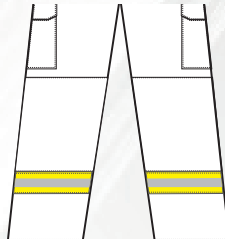
Grise sans liseret



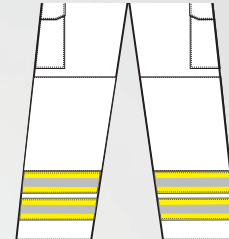
2 bandes grises



Jaune/gris/jaune



2 bandes Jaune/gris/jaune



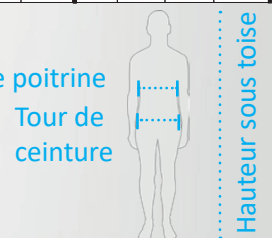
## TAILLES VESTE

Taille	80				84				88				92				96				100				104							
	C	M	L	XL	C	M	L	XL	C	M	L	XL	C	M	L	XL	C	M	L	XL	C	M	L	XL	C	M	L	XL				
Tour de poitrine	72-80				80-84				84-88				88-92				92-96				96-100				100-104							
Hauteur sous toise	152	164	176	188	152	164	176	188	152	164	176	188	152	164	176	188	152	164	176	188	152	164	176	188	152	164	176	188	152	164	176	188
	-	-	-	-	-	-	-	-	-	-	-	-	-	-	-	-	-	-	-	-	-	-	-	-	-	-	-	-	-	-	-	-
	164	176	188	206	164	176	188	206	164	176	188	206	164	176	188	206	164	176	188	206	164	176	188	206	164	176	188	206	164	176	188	206

Taille	136*			
	C	M	L	XL
Tour de poitrine	132-136			
Hauteur sous toise	152	164	176	188
	-	-	-	-
	164	176	188	206

Prenez soigneusement vos mesures, directement sur le corps et sans serrer. Tour de poitrine  
Si vous hésitez entre deux tailles, choisissez toujours la taille supérieure

\* Les tailles au-delà de 128 sont majorées de 25%



## TAILLES PANTALON

Taille	72				76				80				84				88				92				96							
	C	M	L	XL	C	M	L	XL	C	M	L	XL	C	M	L	XL	C	M	L	XL	C	M	L	XL	C	M	L	XL				
Tour de ceinture	68-72				72-76				76-80				80-84				84-88				88-92				92-96							
Hauteur sous toise	152	164	176	188	152	164	176	188	152	164	176	188	152	164	176	188	152	164	176	188	152	164	176	188	152	164	176	188	152	164	176	188
	-	-	-	-	-	-	-	-	-	-	-	-	-	-	-	-	-	-	-	-	-	-	-	-	-	-	-	-	-	-	-	-
	164	176	188	206	164	176	188	206	164	176	188	206	164	176	188	206	164	176	188	206	164	176	188	206	164	176	188	206	164	176	188	206

Taille	100				104				108				112				116				120				124							
	C	M	L	XL	C	M	L	XL	C	M	L	XL	C	M	L	XL	C	M	L	XL	C	M	L	XL	C	M	L	XL				
Tour de ceinture	96-100				100-104				104-108				108-112				112-116				116-120				120-124							
Hauteur sous toise	152	164	176	188	152	164	176	188	152	164	176	188	152	164	176	188	152	164	176	188	152	164	176	188	152	164	176	188	152	164	176	188
	-	-	-	-	-	-	-	-	-	-	-	-	-	-	-	-	-	-	-	-	-	-	-	-	-	-	-	-	-	-	-	-
	164	176	188	206	164	176	188	206	164	176	188	206	164	176	188	206	164	176	188	206	164	176	188	206	164	176	188	206	164	176	188	206

Taille	128*				132*				136*			
	C	M	L	XL	C	M	L	XL	C	M	L	XL
Tour de ceinture	124-128				128-132				132-136			
Hauteur sous toise	152	164	176	188	152	164	176	188	152	164	176	188
	-	-	-	-	-	-	-	-	-	-	-	-
	164	176	188	206	164	176	188	206	164	176	188	206



Notre société se charge du service après-vente des produits : réparations suite au devis

Martinas : Artisan de la sûreté au travail