



MARTINAS SAS

42 rue de la Wantzenau 67720 HOERDT
TEL:+33 388517268 FAX: +33 390294533
Courriel : contact@martinas.fr

TF001R

**Ensemble veste et pantalon d'intervention pour sapeurs-pompiers
et de signalisation à haute visibilité pour un usage professionnel**

CONFORME AUX NORMES **EN 469 +A1 (2006)** niveau 2
Et **EN 471 +A1 (2007)** classe 2

CE 0072

N° d'homologation: 0072/168/162/10/10/0088

A) Descriptif des composants de la tenue :

a) TISSU EXTERIEUR:

Tissu aramide **TWINTEx** ® 225 gr/m² , présentant les avantages ci-dessous :

- excellente résistance à l'abrasion (315000 cycles, trois fois plus qu'un tissu aramide Ripstop de 200 gr)
- meilleure tenue après lavages (pas d'aspect « gaufré »)
- très bonne résistance à la déchirure

b) Intérieur et doublure

Constituée des 2 éléments ci-dessous :

- membrane **Politetrafluoroéthylène (PTFE)** laminée sur non tissé (130 gr/ M²)
- doublure de propreté en **Aramide-viscose** avec espaceur pour augmenter la protection thermique (220g/m²)

Tous ces tissus constitutifs de la doublure se trouvent aussi bien dans le col dans le poignets etc...afin d'assurer étanchéité et résistance thermique sur l'ensemble de la veste.

B) Mode de fabrication :

Assemblage par surjetage 5 fils et piqûre double aiguilles.

Fil d'assemblage thermostable de même couleur que le tissu.

Le tissu anti-capillarité est posé sur le bas de la veste sans « trous » d'aération

C) Gamme de taille suivant EN 340 :

de la veste

7 tailles 80-88-96-104-112-120-128

4 longueurs par taille: court C, moyen M, long L, extra-long XL.

Du pantalon

3 Tour de ceinture 1-2-3

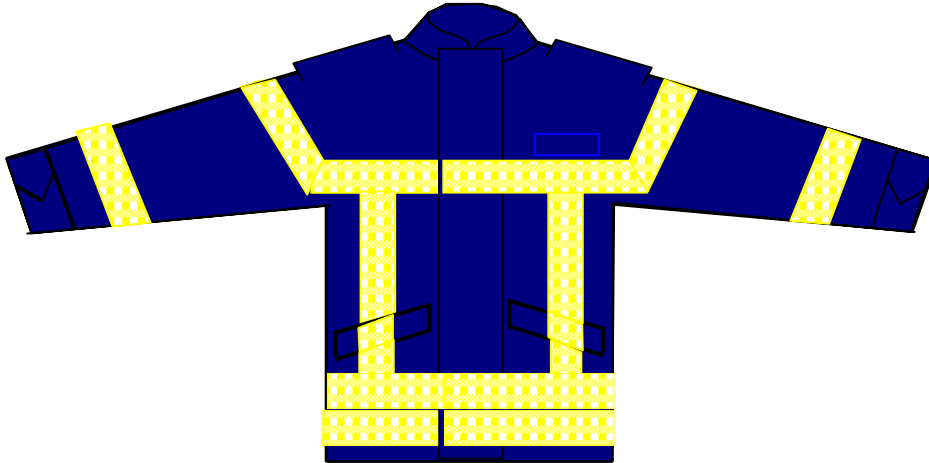
4 longueurs par tour de ceinture: court C, moyen M, long L, extra-long XL



MARTINAS SAS

42 rue de la Wantzenau 67720 HOERDT
TEL:+33 388517268 FAX: +33 390294533
Courriel : contact@martinas.fr

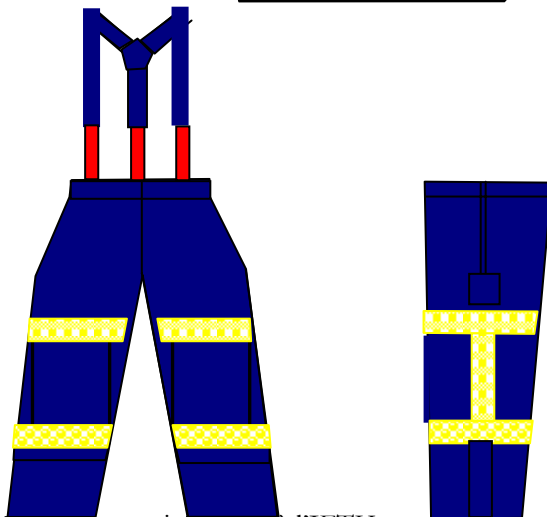
DEVANT DE LA VESTE



DOS DE LA VESTE



PANTALON



D) Performances : Selon les essais réalisés à l'IFTH :



MARTINAS SAS

42 rue de la Wantzenau 67720 HOERDT
 TEL:+33 388517268 FAX: +33 390294533
 Courriel : contact@martinas.fr

Essais effectués conformément à la norme EN 469 +A1 : 2006

TESTS	Normes	Conditions	Paramètres		Performances obtenues	Rapports IFTH
Chaleur convective	EN 367	25 lavages	HTI 24 HTI 24-HTI 12	> 13 s > 4 s	20 5	LCY-09-3147
Chaleur- rayonnement	ISO 6942	25 lavages	RHTI 24 RHTI 24-RHTI 12	> 18 S > 4 S	23.3 6	LCY-09-3147
Résistance à la chaleur couche externe Membrane / non tissé	EN 469	25 lavages		< 5%	0 < 0,5	LYC 10-3132 LYC 10 1137
Inflammabilité Couche externe Membrane Doublure interne Barrière anti capillarité Renfort de genoux Accessoires FE Bourrelets et renforts	EN 15025	25 lavages			Classe 3 Classe 3 Classe 3 Classe 3 Classe 3 Classe 3 Classe 3	LYC 10-3132 LYC 09 3999 LCY 10-2166 LYC-06-4367 LYC 10-3128 LYC-06-4341 LYC 10-2330
Stabilité thermique Accessoires doublure Barrière anti-cap.	ISO 17493- 2000			> 5	Conforme	LYC 10-3132 LYC-06-4341 LCY-10-2166 LYC-06-4367
Mouillage superficiel	EN 24920	25 lavages		> 4	5	LCY-10-2163
Resistance pénétration eau : Membrane Barrière anti-capillarité	EN 20811	25 lavages		≥20 kPa	≥20 kPa	LYC 09 3999 LYC-06-4367
Résistance à la traction Coutures	ISO 13934-1	25 lavages	Ch Tr	> 1000 N > 400 N	1471N 1372 N 480 N	LYC 10-3132 LCY 08 3559
Résistance à la déchirure	ISO 4674 A2	25 lavages		> 50 N	98,5 N	LYC 10-3132
Variation des dimensions : Couche externe Membrane Doublure interne Barrière anti-capillarité	EN 25077	25 lavages		< 3%	2 % 2 % 3 % 2%	LYC 10-3132 LCY 10 1171 LCY 10 2166 LYC-06-4367
RET	EN 31092-ISO 11092	25 lavages		≤ 30	17.8	LCY-09-3147
Protection produits chimiques	ISO 6530	25 lavages	O-xylène H2S04 HCl NaOH	> 80%	93,30 98,05 96,55 97,15	LYC-10-3136 LYC-10-3194 LYC-10-3194 LYC-10-3194
Ergonomie	EN 340					LYC -10 2033
SURFACE RETRO ET FLUO VESTE + PANTALON	EN347+A1			0.5 m ² 0.13 m ²	FLUO 0.55 m ² RETRO 0.3 m ²	LYC-10-1379

C) Poids :

Pour un ensemble comprenant une veste et un pantalon de taille moyenne = 3,750 kg ± 0,050

S.A. au capital de 150000 € - R.C. 87 B 666 – Siret B 342 182 508 00032 - APE 4641Z C



MARTINAS SAS

42 rue de la Wantzenau 67720 HOERDT
TEL:+33 388517268 FAX: +33 390294533
Courriel : contact@martinas.fr

D) Caractéristiques techniques particulières :

Au montage : **Coutures** de la doublure **étanchées** par bande d'étanchéité posée à la machine.

Tous les morceaux composant la veste sont **surjetés** avant l'assemblage afin d'éviter tout effilochage dus aux lavages. Les morceaux sont ensuite assemblés et renforcés avec une **double couture** afin d'assurer la solidité de l'ensemble

- **2 TRAPPES de visite** dans la doublure permettant d'accéder à la membrane et sous la membrane : pour contrôler les effets et éventuellement effectuer les réparations nécessaires.

- **Fermeture de la veste** par fermeture à glissière « anti-stress » et **auto-agrippant de 50mm** texturé et non feu

- **Bord-côte dans les poignets et « passe-pouce » prévu sur chaque manche.**

E) Durée de vie :

Suite aux tests effectués à l'IFTH et à leurs résultats , nous pouvons vous garantir , dans les conditions de lavage à 60°, notre veste à vie contre tout vice de fabrication (à l'exception des déchirures provoquées par des« accidents »)

E) Marquage et traçabilité:

Nous pouvons vous proposer la puce électronique

Le marquage peut être également fait avec code-barres thermocollés – Thermopatch- (code selon votre choix), avec toutes les informations que vous souhaitez.

F) Garantie et S.A.V:

Notre société se charge du service après-vente des produits (réparations etc....) .

Nous garantissons nos produits contre tout vice de fabrication pendant la durée de vie de la veste , et nous assurons de SAV de nos produits également pendant leur durée de vie .

F) Entretien et nettoyage des vestes:

Avec chaque veste nous fournissons une notice d'entretien et d'utilisation et nous sommes à votre disposition pour tout renseignements complémentaires.

G) Contrôle des EPI :

Nous vous proposons une formation, des documents et une méthode de contrôle.

H) Détermination des tailles :

Nous avons le logiciel permettant déterminer les tailles de vestes et de pantalons en se basant sur la stature et le poids de personne.