



# OMEGA MTT

## VESTE ET PANTALON D'INTERVENTION TEXTILE NIVEAU 2

NF EN ISO 13688+A1:2021

NF EN 469+A1:2020 X2 Y2 Z2

NF EN ISO 1149-5:2018 - ZONE ATEX 1, 2, 20, 21, 22



Ref veste : **OMEGA/V/GOLDMTT**  
Ref pantalon : **OMEGA/P/GOLDMTT**

### CARACTÉRISTIQUES GÉNÉRALES



COLORIS DE BASE

AUTRES COLORIS SUR DEVIS

### MODÈLE AVEC BANDES MICROPRISMES JAUNE TT

Coloris : Gold

Tailles veste : du 80 au 120 / Tailles pantalon : 1, 2, 3, 4, 5 / Longueur : C, M, L, XL

Poids veste : env. 1,50kg / Poids pantalon : env. 1,45kg / Emballage : individuel

Entretien / Code douanier : 62032310

Ensemble bleu marine : surpiques rouges

Ensemble gold : surpiques bleues

### COMPOSITION DES MATIÈRES



**Tissu extérieur** 75% Conex, 23% para-aramide, 2% antistatique, armure TWILL 1/2, 195g/m<sup>2</sup>

**Membrane - PU** Thermo-Insulation Waterproof system aramid non tissé, membrane respirante PU FR

**Doublure intérieure** 34,5% para-aramide, 33,5% viscose FR, 32% méta-aramide, antistatique, armure toile 200g/m<sup>2</sup>

### DÉTAILS VESTE LONGUE

Extérieur

- Col haut, large, à rabat, forme officier fermé par auto-agrippant
- Épaules renforcées avec de la mousse
- Manches types «Kimono»
- Fermeture centrale anti-panique de 60cm, sous large rabat
- Poignets ajustables par patte de réglage auto-agrippante
- Bord côte et passe-pouce élastique
- Passepoil gris sous renforts épaules et à la fermeture centrale
- Support velcro pour grade de poitrine 5x5cm
- 2 poches basses fermées par rabat et auto-agrippant
- Bande jaune/gris/jaune poitrine, bras, bas de veste, verticale

Intérieur

- Demi-lune et bride d'accroche
- 3 bourrelets espaceurs horizontaux dans le dos préservent une couche d'air entre la doublure et la couche externe
- 1 poche intérieure sur la doublure fermée par rabat et velcro
- Tissu anti-capillarité poignets, bas de veste
- Trappe de visite dans la doublure interne

### DÉTAILS PANTALON

Extérieur

- Larges bretelles amovibles, croisées dans le dos avec système d'ouverture et réglage rapide
- Ceinture semi-élastique de chaque côté du pantalon
- Fermeture par crochets et braguette
- Ouverture latérale de 35cm sous rabat avec soufflet de couleur contrasté pour enfiler les bottes
- Genoux renforcés avec du Kelvar
- Passepoil gris au-dessus des renforts genoux
- Bandes microprismes TT horizontales et verticales

Intérieur

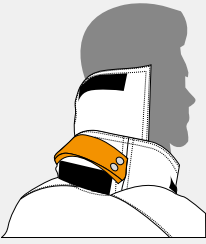
- Tissu anti-capillarité bas des jambes
- Trappe de visite dans la doublure interne du pantalon



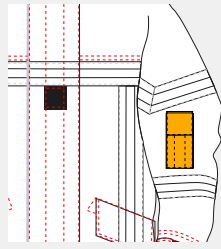
# PERSONNALISATION DE VOTRE TENUE

## OPTIONS VESTE

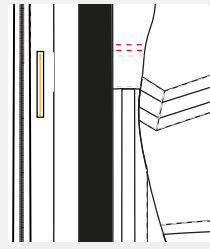
Sangle de sauvetage



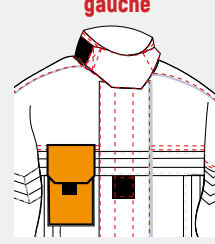
Poches manches



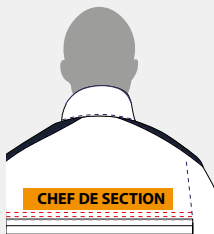
Poche Napoléon



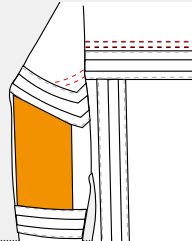
Poche radio droite/ gauche



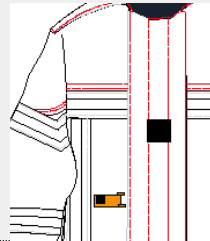
Plaque velcro dos



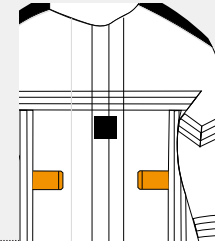
Renforts coudes Kevlar



Patte serrage gants

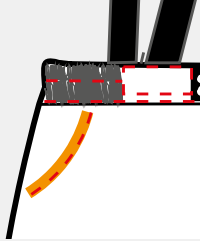


Tunnel pour ceinturon

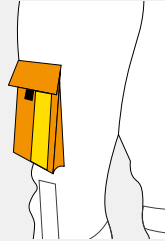


## OPTIONS PANTALON

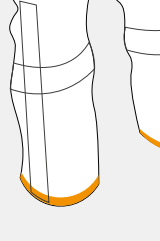
Poche italienne



Poche cargo



Renforts Kevlar bas



## SILOUHETTAGE SPÉCIAL



## TYPES DE BANDES

BANDES MICROBILLES



Grise et orange



Orange/gris/orange



Yellow/gris/yellow

BANDES MICROPRISMES



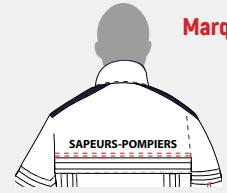
Jaune



Grise

## TYPES DE MARQUAGE

Marquage dos



Marquage poitrine



Thermocollage

Sérigraphie

Broderie

Impression digitale

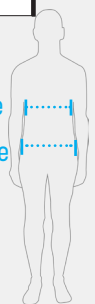
Écusson

Notre équipe est totalement mobilisée et disponible pour vous accompagner dans vos demandes et vous apporter une réponse rapide, personnalisée et adaptée aux risques auxquels vous êtes confrontés quotidiennement. N'hésitez pas à nous contacter !

TAILLES VESTES	80				88				96				104				112				120							
	C	M	L	XL	C	M	L	XL	C	M	L	XL	C	M	L	XL	C	M	L	XL	C	M	L	XL				
Tour de poitrine	84-92				92-100				100-108				108-116				116-124				124-132							
Hauteur sous toise	158	170	182	194	158	170	182	194	158	170	182	194	158	170	182	194	158	170	182	194	158	170	182	194	158	170	182	194
	170	182	194	206	170	182	194	206	170	182	194	206	170	182	194	206	170	182	194	206	170	182	194	206	170	182	194	206

TAILLES PANTALON	1				2				3				4				5			
	C	M	L	XL	C	M	L	XL	C	M	L	XL	C	M	L	XL	C	M	L	XL
Tour de ceinture	<76				76-92				92-108				108-120				>120			
Hauteur sous toise	152	164	176	>188	152	164	176	>188	152	164	176	>188	152	164	176	>188	152	164	176	>188
	164	176	188		164	176	188		164	176	188		164	176	188		164	176	188	

Tour de poitrine  
Tour de ceinture



Hauteur sous toise

Prenez soigneusement vos mesures, directement sur le corps et sans serrer. Si vous hésitez entre deux tailles, choisissez toujours la taille supérieure !



**SAV & GARANTIE**

Notre société se charge du service après-vente des produits : réparations suite au devis.

Martinas: Artisan of safety at work

www.martinas.fr | +33 (0)3 88 51 72 68 | info@martinas.fr | 5, rue du Portugal, 67230 BENFELD