

8

DELTA TT

VESTE ET PANTALON D'INTERVENTION TEXTILE NIVEAU 2



NF EN ISO 13688+A1:2021



NF EN 469+A1:2020 X2 Y2 Z2



NF EN ISO 1149-5:2018 - ZONE ATEX 1, 2, 20, 21, 22



Ref veste : DELTA/V/BLTT
Ref pantalon : DELTA/P/BLTT



CARACTÉRISTIQUES GÉNÉRALES

Bleu marine



COLORIS DE BASE

Gold



AUTRES COLORIS SUR DEVIS

Bi-color gold/bleu ou bleu/gold



MODÈLE AVEC BANDES MICROBILLES JAUNE/GRIS/JAUNE

Coloris : bleu marine

Tailles veste : du 80 au 128 / Tailles pantalon : 1, 2, 3, 4 / Longeurs : C, M, L, XL

Poids veste : env. 1,60kg Poids pantalon : env. 1,30kg Emballage : individuel

Entretien / Code douanier : 62032310

Ensemble bleu marine : surpiques rouges

Ensemble gold : surpiques bleues

COMPOSITION DES MATIÈRES



Tissu extérieur 75% Conex, 23% para-aramide, 2% antistatique, armure TWILL 1/2, 195g/m²

Membrane - PU Thermo-Insulation Waterproof system aramid non tissé, membrane respirante PU FR

Doublure intérieure 34,5% para-aramide, 33,5% viscose FR, 32% méta-aramide, antistatique, armure toile 200g/m²

DÉTAILS VESTE LONGUE

Extérieur

- Col haut à rabat, forme «officier» fermé par auto-agrippant
- Épaules renforcées avec du Kevlar
- Manches types «Kimono»
- Fermeture centrale anti-panique de 60cm, sous large rabat
- Poignets ajustables par patte de réglage auto-agrippante
- Bord côte et passe-pouce élastique
- Passepoil gris sous renforts épaules et à la fermeture centrale
- Support velcro pour grade de poitrine 5x5cm
- 2 poches basses fermées par rabat et auto-agrippant
- Bandes jaune/gris/jaune sur poitrine, bras, bas de veste, verticale

Intérieur

- Demi-lune et bride d'accroche
- 3 bourrelets espaceurs horizontaux dans le dos préservent une couche d'air entre la doublure et la couche externe
- 1 poche intérieure sur la doublure fermée par rabat et velcro
- Tissu anti-capillarité poignets, bas de veste
- Trappe de visite dans la doublure interne

DÉTAILS PANTALON

Extérieur

- Bretelles amovibles et élastiques, croisées dans le dos avec système d'ouverture et réglage rapide
- Ceinture semi-élastique de chaque côté du pantalon
- Fermeture par crochets et braguette
- Ouverture latérale de 35cm sous rabat avec soufflet de couleur contrasté pour enfiler les bottes
- Genoux renforcés avec du Kevlar
- Passepoil gris au-dessus des renforts genoux
- Bandes jaune/gris/jaune horizontales et verticales

Intérieur

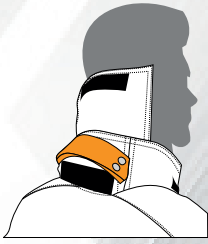
- Tissu anti-capillarité bas des jambes
- Trappe de visite dans la doublure interne du pantalon

MARTINAS
Fabricant textile depuis 1987

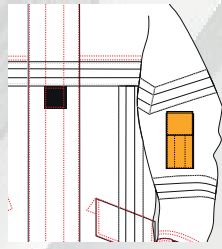
PERSONNALISATION DE VOTRE TENUE

OPTIONS VESTE

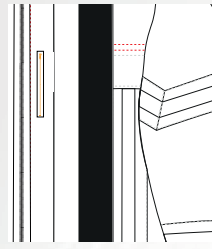
Sangle de sauvetage



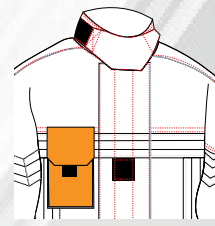
Poches manches



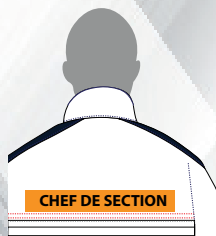
Poche Napoléon



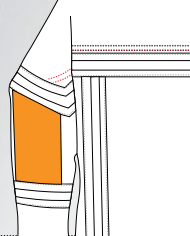
Poche radio droite/ gauche



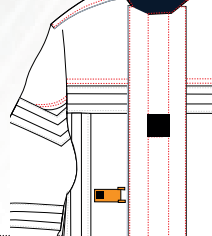
Plaque velcro dos



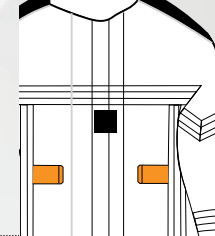
Renforts coudes Kevlar



Patte serrage gants

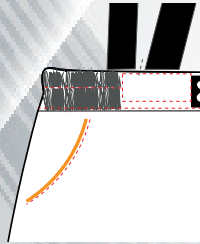


Tunnel pour ceinturon

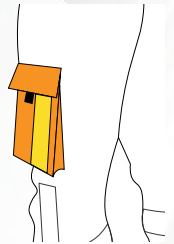


OPTIONS PANTALON

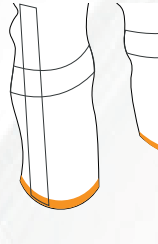
Poche italienne



Poche cargo



Renforts Kevlar bas

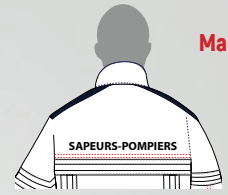


SILOUHETTAGE SPÉCIAL



TYPES DE MARQUAGE

Marquage dos



Marquage poitrine



Thermocollage

Sérigraphie

Broderie

Impression digitale

Écusson

TYPES DE BANDES

BANDES MICROBILLES



Grise et orange



Orange/gris/orange

BANDES MICROPRISMES



Jaune



Jaune Triple Trim



Grise

Notre équipe est totalement mobilisée et disponible pour vous accompagner dans vos demandes et vous apporter une réponse rapide, personnalisée et adaptée aux risques auxquels vous êtes confrontés quotidiennement. N'hésitez pas à nous contacter !

GUIDE DE TAILLES

TAILLES VESTES

Taille	80				88				96				104				112				120				128							
	C	M	L	XL	C	M	L	XL	C	M	L	XL	C	M	L	XL	C	M	L	XL	C	M	L	XL	C	M	L	XL				
Tour de poitrine	76-84				84-92				92-100				100-108				108-116				116-124				124-132							
Hauteur sous toise	158	170	182	194	158	170	182	194	158	170	182	194	158	170	182	194	158	170	182	194	158	170	182	194	158	170	182	194	158	170	182	194
	170	182	194	206	170	182	194	206	170	182	194	206	170	182	194	206	170	182	194	206	170	182	194	206	170	182	194	206	170	182	194	206

TAILLES PANTALON

Taille	1				2				3				4			
	C	M	L	XL	C	M	L	XL	C	M	L	XL	C	M	L	XL
Tour de ceinture	76-92				92-108				108-120				>120			
Hauteur sous toise	152	164	176	>188	152	164	176	>188	152	164	176	>188	152	164	176	>188
	164	176	188		164	176	188		164	176	188		164	176	188	

Tour de poitrine
Tour de ceinture



Hauteur sous toise

Prenez soigneusement vos mesures, directement sur le corps et sans serrer. Si vous hésitez entre deux tailles, choisissez toujours la taille supérieure !



SAV & GARANTIE

Notre société se charge du service après-vente des produits : réparations suite au devis.

Martinas : Artisan de la sûreté au travail

www.martinas.fr | +33 (0)3 88 51 72 68 | info@martinas.fr | 1, rue Evariste Galois 67201 ECKBOLSHEIM